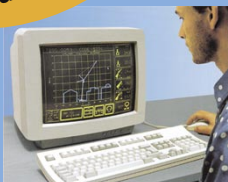




GILLESPIES

CRANE SERVICES

Featuring



Computerised Lift Plan Simulation

RATED CAPACITY

- 60 Tonnes at 3m radius
- 700 kg at 48m radius
- 42m Main Boom
- 17m Fly Jib
- Hook Height to 59m
- All Wheel Steer - 6WD

OUTRIGGER BASE

- Full: 8.0m x 6.3m
- Half: 8.0 x 4.3m

OVERALL DIMENSIONS

- Width 2.700 metres
- Length 12.500 metres
- Height 3.850 metres

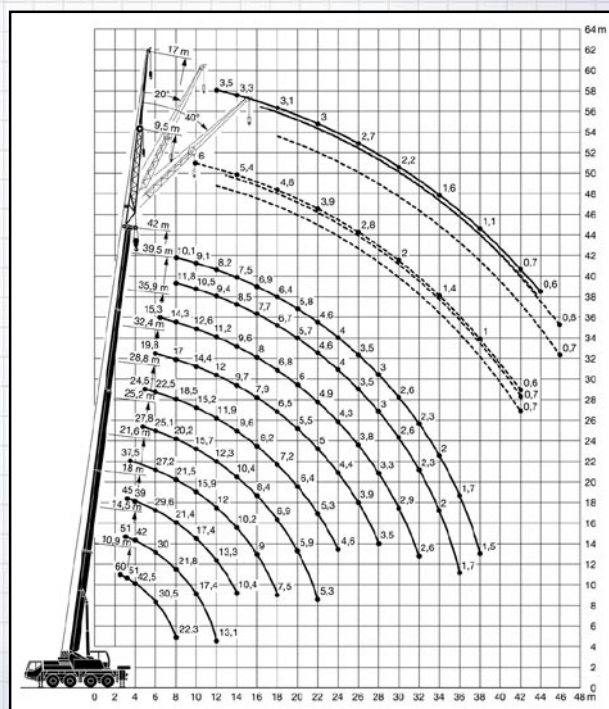
This mobile crane has excellent capacity on half outriggers in all configurations for sites with limited space

LTM1060/2

All Terrain Mobile Crane

Max. Lifting Capacity: **60.0 metric tonne at 2.5 m**

Max boom Length: **59 m**

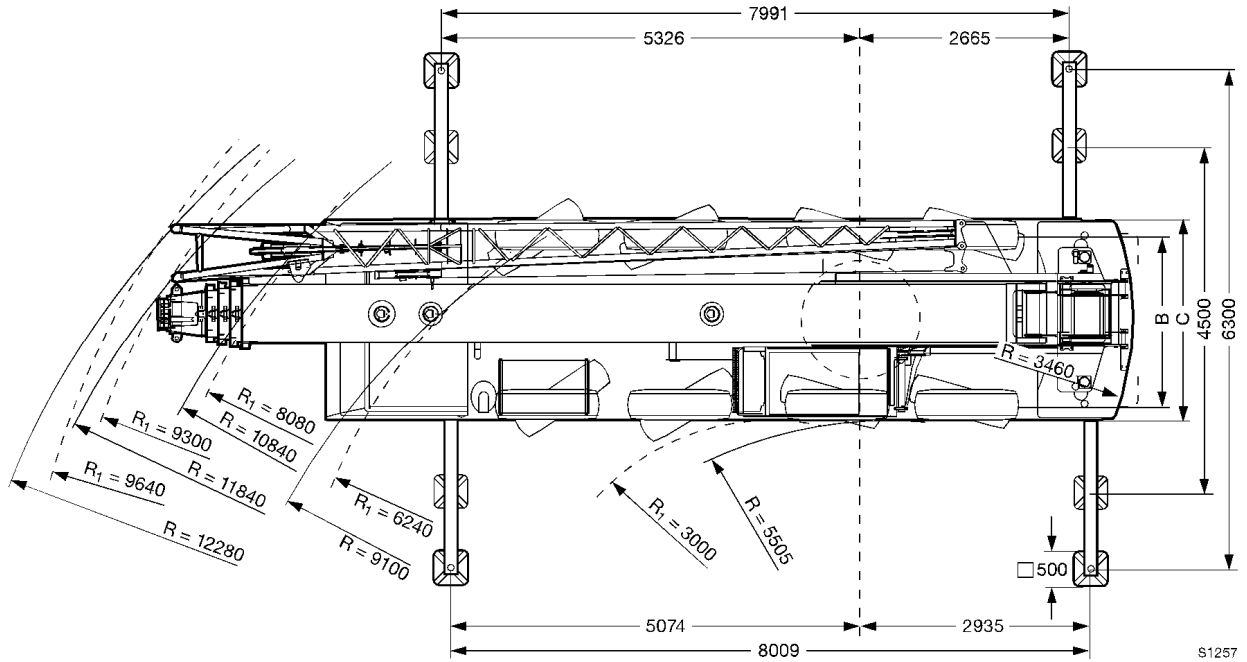


Tel: 02 888 77888 Fax: 02 888 77877



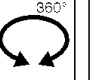

Visit our website www.gillespiecranes.com.au

Our Strength is Service

LTM1060/2



S1257

											
	10,9 m	14,5 m	18 m	21,6 m	25,2 m	28,8 m	32,4 m	35,9 m	39,5 m	42 m	
2,5	60 *										2,5
3	51	51	45								3
3,5	46,5	46	42	37,5							3,5
4	42,5	42	39	35							4
4,5	38,5	38,5	36,5	33	27,8	24,5					4,5
5	35,5	35	34	31	28,1	25					5
6	30	29,8	29,4	27,2	25,1	22,5	19,8				6
7	25,7	25,2	24,8	24,2	22,5	20,3	18,3	15,3			7
8	21,9	21,7	21	20,2	19,7	18,5	17	14,3	11,8	10,1	8
9		18,9	18,9	17,1	16,8	16,1	15,6	13,4	11,1	9,5	9
10		16,1	16,2	14,7	14,5	14	13,9	12,6	10,5	9,1	10
12		12,3	12,3	11,4	12,1	10,8	10,9	10,7	9,4	8,2	12
14			9,6	10,2	9,5	9,2	8,8	8,7	8,5	7,5	14
16				8,2	7,6	8,1	7,1	7,6	7,2	6,9	16
18				6,8	6,6	6,8	6,2	6,4	6,1	6	18
20					5,8	5,8	5,4	5,2	4,9	4,9	20
22					4,9	4,8	4,6	4,4	4,1	4,1	22
24						4,2	4	3,8	3,5	3,5	24
26							3,5	3,3	3	3	26
28							3,1	2,9	2,6	2,6	28
30								2,5	2,2	2,2	30
32								2,2	1,9	1,9	32
34									1,6	1,6	34
36									1,3	1,4	36
38										1,1	38